



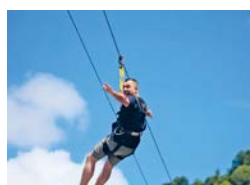
## LA PRÉCISION – UNE FORCE SUISSE



Qui ne connaît pas l'horloge des gares suisses qui, depuis son introduction en 1947, orne par milliers d'exemplaires toutes les gares des CFF. Depuis le début, elles sont produites par l'entreprise Moser-Baer AG dans le bel Emmental. Ici, on vit au quotidien une passion pour la perfection du travail et le plaisir de la précision extrême. Nous tirons sort l'une de ces classiques (voir au verso).

© Photo: Unsplash | Christian Meyer Hentschel

### HIGHLIGHTS



Le portrait :  
Ahmet Duran  
Page 2



Pour que la précision  
ne soit pas qu'un mot  
Page 2



Mastics dans la  
couleur de votre choix  
Page 4



Pièces estampées  
pour Swiss Life Arena  
Page 5



Cubitron – le meilleur  
s'améliore encore  
Page 6



Concours :  
iPad à gagner  
Page 8

## ÉDITORIAL



### La précision en point de mire

Chère lectrice, Cher lecteur

À une époque où l'innovation et la technologie sont en constante progression, l'exactitude et la qualité sont les piliers d'un progrès et d'un succès continus.

Les secteurs du collage, du traitement de surfaces, de la sécurité au travail et de l'hygiène sont étroitement liés à notre vie quotidienne. C'est pourquoi la plus grande précision est d'une importance inestimable dans ces domaines.

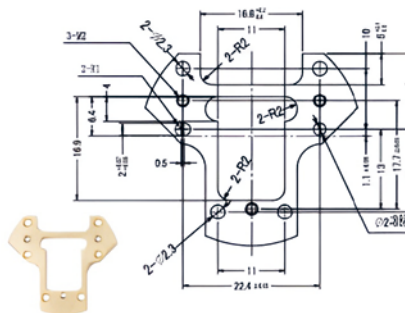
Avec la précision en ligne de mire, nous souhaitons construire avec vous un avenir dont nous pourrions être fiers.

Nous vous souhaitons une bonne lecture de ce numéro !

Cordialement, vôtre

**Roger Fehlmann**  
Directeur

## POUR QUE LA PRÉCISION NE SOIT PAS QU'UN MOT



### Attention, concentration et planification minutieuse.

- Spécialistes du collage et spécialistes techniques, développeurs, acheteurs et collaborateurs de production – tous travaillent sous le même toit pour des solutions sur mesure.
- Les opérateurs de machines veillent à l'exactitude et à la finesse du travail, des mesures et du bon déroulement du processus.
- Le projecteur de mesure numérique assure une qualité et une précision constantes tout au long de la série de pièces prédécoupées. Mesure précise à  $1\ \mu\text{m} = 0,001\ \text{mm}$ .

## LE PORTRAIT

### Ahmet Duran Responsable de la production



Parc de cordes à Rize, la ville verte au bord de la mer Noire

Dans ses tâches, il évolue chaque jour dans le domaine du «Mü» ( $\mu\text{m}$ ), c'est-à-dire dans la millionième partie d'un mètre.

Il n'est donc pas étonnant qu'Ahmet aime s'aérer la tête sur une tyrolienne, tout en haut des arbres d'un parc d'aventure. Il aime également grimper, se tenir en équilibre ou

franchir des obstacles sur différents parcours, sans perdre de vue la sécurité. Que ce soit dans l'accrobranche ou dans la production, il s'agit dans les deux cas de défis, d'opportunités et surtout de créativité, qui sont demandés quotidiennement dans la production d'IBZ.

# 3M PREFERRED CONVERTER

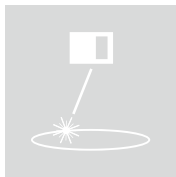
**Seuls des partenaires sélectionnés deviennent 3M Preferred Converter**

**AVANTAGES :**

- Accès immédiat aux produits et matériaux les plus récents, développés par 3M.
- Nos spécialistes du collage, formés entre autres comme European Adhesive Specialist, disposent d'une longue expérience et connaissent les matériaux 3M ainsi que les processus de production de nos clients.
- Un stock important de matériaux 3M permet des délais de livraison courts pour les prototypes et les commandes en série.
- Nous répondons aux exigences élevées de 3M en matière de qualité, notamment grâce à la certification ISO 9001 et EN 9120 pour l'aéronautique et l'aérospatiale.



**C'EST AINSI QUE L'ON PRODUIT CHEZ IBZ :**



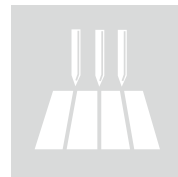
découpe laser



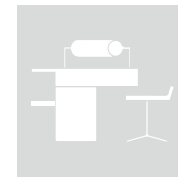
étampage vertical



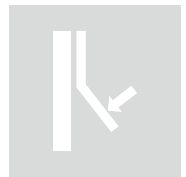
étampage rotatif



tranchage



lamination



application



## CONSEIL PRODUIT DE AHMET DURAN

**Pièces prédécoupées pour les plus hautes exigences – de l'idée à la série**

Rondes, carrées, petites ou grandes, nos multiples pièces prédécoupées peuvent être utilisées pour masquer, assembler, protéger, lier, étancher, marquer etc.

Parcourez notre boutique en ligne [ibzag.ch/piecesstandardpredcoupees](http://ibzag.ch/piecesstandardpredcoupees) ou commandez notre catalogue « pièces standard prédécoupées »



**Vous souhaitez une pièce d'ingénierie personnalisée? Laissez-vous inspirer et surprendre au verso.**

**IBZ.**  
KLEBEN, SCHLEIFEN  
ARBEITSSCHUTZ

**SOLUTIONS SUR MESURE**

**PIÈCES PRÉDÉCOUPÉES STANDARDS**

- Masquer
- Protéger
- Relier/fixer
- Systèmes auto-agrippants
- Marquer

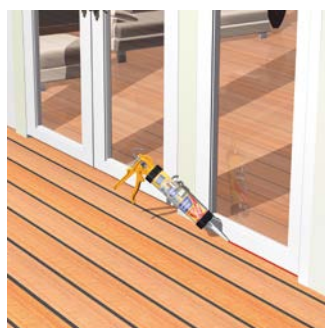
IBZ Industrie AG | Weberstrasse 68 | CH-8134 Adliswil | Tél. +41 22 344 36 50 | [www.ibzag.ch](http://www.ibzag.ch) | [mail@ibzag.ch](mailto:mail@ibzag.ch)

# L'ÉTANCHÉITÉ EST INDISPENSABLE MASTICS SILICONES DANS LA COULEUR DE VOTRE CHOIX

© Foto: kaboompics

Avec le nouveau Sikasil-107 Nature Clear + Sikasil-108 Nature Matt, Sika lance des mastics silicones pour pierres naturelles, pour applications intérieures et extérieures.

Sikasil-107 Nature Clear transparent ou coloration PRÉCISE sur demande du client dans chaque teinte RAL ou NCS



Sikasil®-108 Nature Matt

Weiss / blanc

Fugenweiss / blanc joint

Hellgrau / gris clair

Manhattan / manhattan

Grau / gris

Betongrau / gris béton

Mittelgrau / gris moyen

Eisengrau / gris fer

Kieselgrau / gris silice

Schiefergrau / gris ardoise

Anthrazit / anthracite

Schwarz / noir

Jasmin / jasmin

Anemone / anemone

Beige / beige

Sand / sable

Karamell / caramell

Buche / hêtre

Eiche / chêne

Eiche dunkel / chêne foncé

Dunkelbraun / brun foncé

Sikasil-108 Nature Matt en différentes couleurs



## APPLICATIONS SIKASIL 107 + 108 :

- Mastic silicone anti-moisissure et non corrosif pour pierres naturelles
- Joints de dilatation et de raccordement dans le sanitaire et la construction
- Bonne adhérence sur de nombreux supports courants, par ex. métaux, béton, carreaux de céramique, pierre naturelle, parquet, verre.

**Vidéo :** Jointoiment avec Sikasil-108 Nature Matt (01:06 min, en allemand)



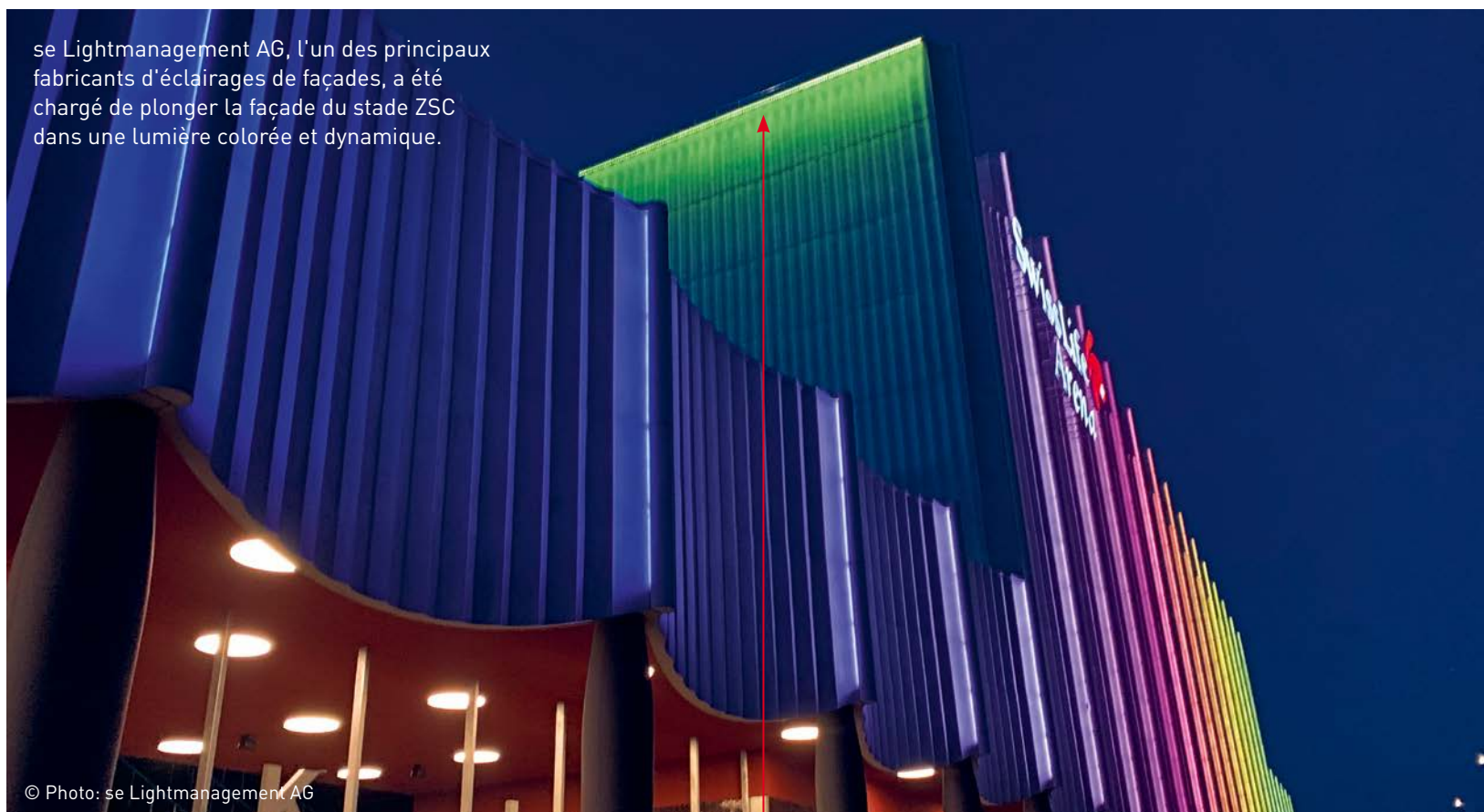
## QUE VOULEZ-VOUS ASSEMBLER ?

Nos spécialistes en collage, formés entre autres comme European Adhesive Specialist, se feront un plaisir de vous conseiller : **tél. +41 22 344 36 50**

# PIÈCES ÉTAMPÉES D'IBZ DANS L'ÉCLAIRAGE DE LA FAÇADE DE SWISS LIFE ARENA

La Swiss Life Arena, la patrie des ZSC Lions, a été inaugurée en août 2022 et est un lieu de rencontre plein d'images, d'émotions et de moments intenses.

se Lightmanagement AG, l'un des principaux fabricants d'éclairages de façades, a été chargé de plonger la façade du stade ZSC dans une lumière colorée et dynamique.



© Photo: se Lightmanagement AG



© Photo: Swiss Life Arena

## LA PRÉCISION EN HOCKEY SUR GLACE...

...est essentielle pour contrôler le jeu, marquer des buts, minimiser les pertes de puck, éviter les pénalités et mettre en œuvre, avec succès, une stratégie de jeu. C'est un facteur clé pour le succès d'un joueur et d'une équipe.

**Concours :** vous n'avez pas le temps d'aller voir un match à la Swiss Life Arena? Participez au concours et vous verrez peut-être bientôt un match sur votre nouvel iPad (voir au verso).



Les luminaires orientés vers le bas (vert) nécessitaient une protection contre l'éblouissement afin de concentrer la lumière de manière à ne pas aveugler les passants. La protection anti-éblouissement est prédécoupée à la dimension souhaitée. Le ruban adhésif de transfert double face 3M 468MP est appliqué par-dessus. Celui-ci se caractérise par une

bonne résistance aux produits chimiques, une résistance au cisaillement, une très grande transparence et une résistance aux UV, ainsi qu'une adhérence de longue durée, ce qui était absolument nécessaire pour cette application extérieure.

## QUEL EST VOTRE PROCHAIN PROJET ?

En tant que spécialistes expérimentés disposant d'un savoir-faire de longue date et en tant que



nous vous conseillerons volontiers sur place, chez vous, Appelez-nous :  
**tél. +41 22 344 36 50**



© Foto: Swiss Life Arena

## JEU DE COULEURS

La nuit, la façade est baignée d'une lumière blanche chaude et discrète. Lors de manifestations, la façade peut également s'illuminer aux couleurs du logo du ZSC ou aux couleurs d'un autre organisateur.

ABRASER



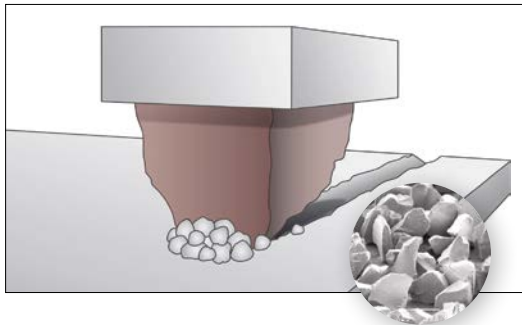
# INNOVATION DE PRODUIT POUR LE PONÇAGE CUBITRON – LE MEILLEUR S'AMÉLIORE ENCORE

3M™ Cubitron™ – une technologie de pointe en matière de grains abrasifs depuis 40 ans

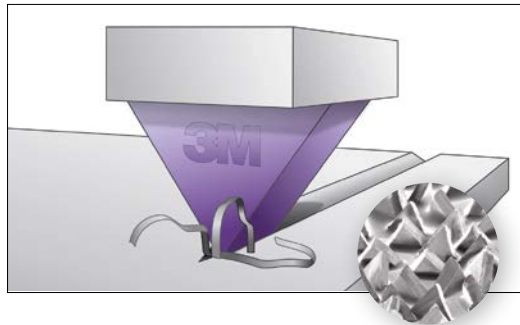
**Cubitron™**  
Abrasive Grain

**CUBITRON™ II**

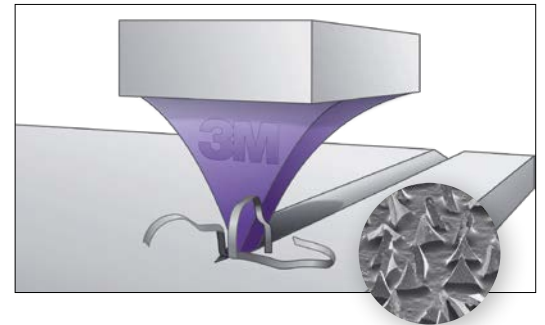
**Cubitron™ 3**  
Performance Abrasives



Le premier grain abrasif  
en céramique au monde



Premier grain céramique  
triangulaire profilé calibré



Forme nouvellement développée  
avec grain profilé calibré restructuré

Découvrez les différences avec Cubitron 2 et bénéficiez des améliorations en matière de productivité, de sécurité au travail et de durabilité dans tous les domaines de votre production.

DISQUES À ÉBARBER	DISQUES À TRONÇONNER	CUT & GRIND (DISQUES À TRONÇONNER/ÉBARBER)	BANDE ABRASIVE
Durée de vie : <b>+50%</b> Vitesse : <b>+14%</b> <b>Nouveau</b> : disques abrasifs spéciaux pour le dégrossissage.	Durée de vie : <b>3x</b> Vitesse : <b>+10%</b> <b>Nouveau</b> : épaisseur supplémentaire	Durée de vie : identique Vitesse : identique <b>Nouveau</b> : épaisseur supplémentaire	Durée de vie : <b>+40%</b> Vitesse : <b>+30%</b> <b>Nouveau</b> : 3M Cubitron II 984FX Pro devient Cubitron 3 1184F

Souhaitez-vous une démonstration de produit ? Nos experts spécialisés se feront un plaisir de vous conseiller. Appelez : **tél. +41 22 344 36 50**

**(Pré)commandez maintenant Cubitron 3 dans notre boutique en ligne.** L'assortiment s'enrichit régulièrement de nouveaux produits Cubitron 3.





PROTÉGER

# RENDEZ-VOUS VISIBLE

**Vous avez sûrement déjà vécu cette situation : à vélo électrique ou non, vous n'êtes vu que tardivement dans la circulation, ce qui entraîne des situations dangereuses.**

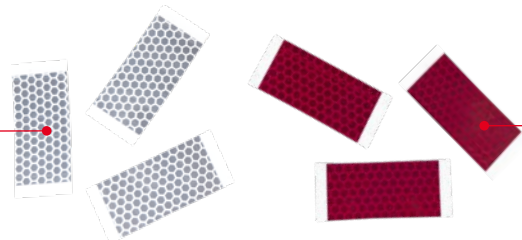
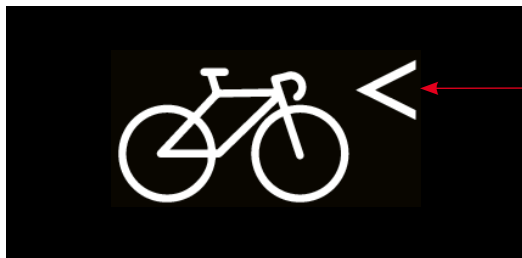
Le problème s'aggrave à partir du crépuscule, surtout en automne et en hiver. Le risque d'accident est alors trois fois plus élevé pour les cyclistes que pendant la journée.

Nous avons pu produire des réflecteurs pour le TCS dans le cadre d'une campagne nationale de prévention pour le compte du Fonds de Sécurité Routière.

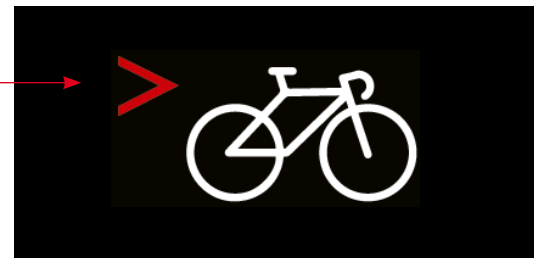


Preferred Adhesive Distributor

Seul distributeur en Suisse à avoir été distingué par ce titre.



Source d'approvisionnement : [madevisible.swiss/bike-sticker](http://madevisible.swiss/bike-sticker)



## BON À SAVOIR

Les cyclistes et les piétons vêtus de vêtements sombres ne sont détectés qu'à une distance de 25 mètres. Les vêtements et accessoires réfléchissants augmentent la visibilité jusqu'à 140 mètres. Montrez que vous êtes : [madevisible.swiss](http://madevisible.swiss)



## CONSEIL PRODUIT

Les films rétro réfléchissants de 3M rendent l'invisible visible dans l'obscurité. Les véhicules lourds, les engins de chantiers, conteneurs et autres obstacles considérés comme des sources de danger particulières doivent être munies de marquages d'avertissement rétro réfléchissants.

Les films rétro réfléchissants assurent une visibilité et une attention accrue.

PS: Vous souhaitez une forme ou une longueur spéciale? N'hésitez pas à nous appeler : tél. +41 22 344 36 50



## NE MANQUEZ AUCUN NOUVEAU PRODUIT INSCRIVEZ-VOUS À LA NEWSLETTER IBZ

Ce qu'il faut savoir dans les domaines du collage, du traitement de surfaces, de la protection au travail et de l'hygiène ainsi que des nouveautés, des actions et des conseils directement issus de la pratique. 10x par an – bref, concis et allant droit au but: abonnez-vous immédiatement et profitez en plus de concours attractifs.



© Photo: pexels | Laurence Hamdy

SURPRISE

# PIÈCES ÉTAMPÉES POUR LES PLUS HAUTES EXIGENCES

IBZ dispose d'un parc de machines moderne pour la fabrication d'éléments adhésifs spécifiques aux clients. Les dimensions et les formes sont pratiquement illimitées. La complexité ne nous effraie pas, comme le montre l'exemple à gauche.

Matériau: ruban adhésif double face 3M avec support polyester ultrafin et adhésif acrylique (épaisseur: 0,048 mm).

## QUEL EST VOTRE PROCHAIN PROJET ?

En tant que spécialistes expérimentés disposant d'un savoir-faire de longue date et en tant que



nous vous conseillerons volontiers sur place, chez vous, Appelez-nous: **tél. +41 22 344 36 50**

Retirez le film de protection



## CONCOURS : HORLOGE DE GARE CFF

L'horloge des gares CFF est encore aujourd'hui une attraction pour les voyageurs dans toutes les gares de Suisse et parfois à l'étranger.

Sa particularité est l'aiguille des secondes rouge avec un gros point rouge – l'allusion aux sacs des contrôleurs est indéniable. La trotteuse tourne pendant 58 secondes. Puis elle s'arrête. Pendant presque deux secondes. À la minute pleine, l'aiguille noire des minutes avance d'un repère et l'aiguille rouge repart.

Avec un peu de chance, gagnez une version plus petite de l'horloge de gare CFF d'une valeur de 299 CHF, Ø 25 cm.

Participer et gagner: [www.ibzag.ch/horloge](http://www.ibzag.ch/horloge)

Date limite de participation: 31 décembre 2023



## CONCOURS : APPLE IPAD AIR

### Précision à l'intérieur et à l'extérieur

La finition de haute qualité à l'intérieur et le design bien pensé à l'extérieur garantissent une expérience d'utilisation de haute précision dans différents domaines d'application.

Avec un peu de chance, gagnez un des trois Apple iPad Air 2022 (5<sup>e</sup> génération), 256 Go d'une valeur de 775 CHF.

Participer et gagner: [www.ibzag.ch/ipad-fr](http://www.ibzag.ch/ipad-fr)

Date limite de participation: 31 décembre 2023

