

**SPRÜHGEBLÄSE AS 1200 MIT
MODERNSTER AKKU-
TECHNOLOGIE: 2018 DIE NEU-
ENTDECKUNG AM MARKT!**

IBZ ist stolz darauf, zur modernsten, effizientesten und leistungsfähigsten Sprühgeräte-Technologie einen wichtigen Teil beizutragen.



**IBZ-FORMSTANZTEIL SCHÜTZT
DIE ELEKTRONIK VOR NÄSSE**

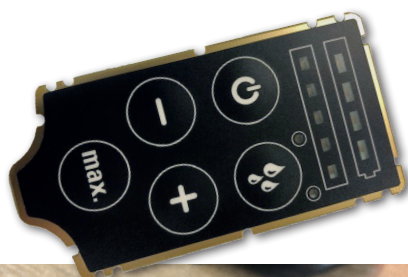
**Neues Sprühverfahren von Birchmeier –
bereits mehrfach mit Innovationspreisen
ausgezeichnet**

Die Birchmeier Sprühtechnik AG hat ein neues Gerät mit luftunterstützter Sprühtechnik entwickelt. Das Sprühgebläse AS 1200 kombiniert den Vorteil konventioneller Düsen-Sprühtechnik mit einem gesteuerten Luftstrom. Dabei wird modernste Elektronik und Akku-Technologie verwendet. Diese neue Technik spart Sprühmittel und ist somit effizienter und umweltschonender im Vergleich zu den herkömmlichen Sprühverfahren.



Hohe Zielflächeneffizienz: Der Luftstrom transportiert die Tropfen vom Vorsprühen ins Ziel, wodurch eine gleichmässige Benetzung und eine optimale Bestandsdurchdringung des Blattwerks erfolgt.

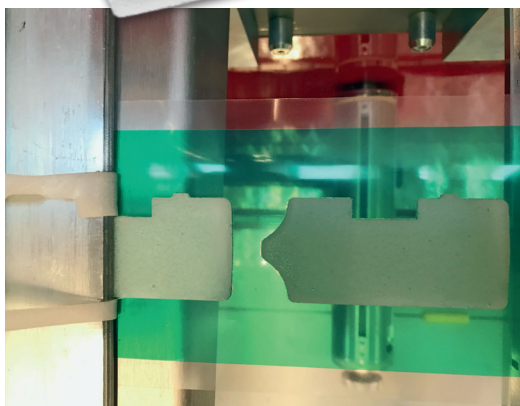
**TIPP DER BIRCHMEIER SPRÜH-
TECHNIK AG:** Involvierem Sie die IBZ-
Klebspezialisten frühzeitig in die
Produktentwicklung – es lohnt sich:
Tel. +41 44 711 10 90



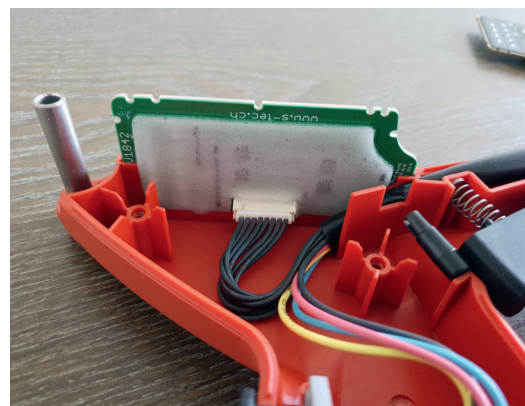
Bedienpanel/Leiterplatte von oben und unten



Einseitiges Extrem-Dichtband wird auf Rollen lasergeschnitten



Zwischenraum wird vom Formteil entfernt



Formteil wird auf die Leiterplatte appliziert, um die Elektronik vor Feuchtigkeit zu schützen